



**BRABUS®**

**BRABUS D4 TOURER PRO 4x4**

Compact



2018/01/

メルセデス・ベンツのコンパクトなミニバンを BRABUS がコンプリート  
最大トルク 510Nm のパワフルなディーゼルトーボ・エンジン  
どんなフィールドでも難なく駆け抜ける四輪駆動ヴィークルが登場



### フルタイム **4WD**

コンパクトなボディに**四輪駆動**、強靱な足回りでどんなフィールドでも主戦場に変えてしまう実力者



### **BRABUS D4**

ブラバス・ディーゼルトーボエンジン

より速く、より遠くへ

**最高出力 235 馬力 最大トルク 510Nm**

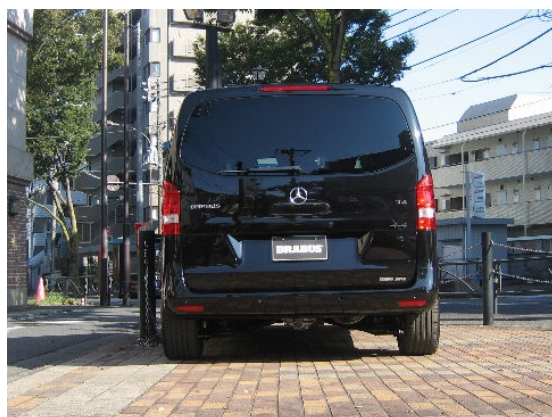
ハイパワーと低燃費、相反する性能を

BRABUS D4 エンジンが実現しました



## ブラバス・エクステリア

ブラバスのホイールやフロントグリルなど、さりげないながらもブラバスらしく個性的な外観に創り上げました



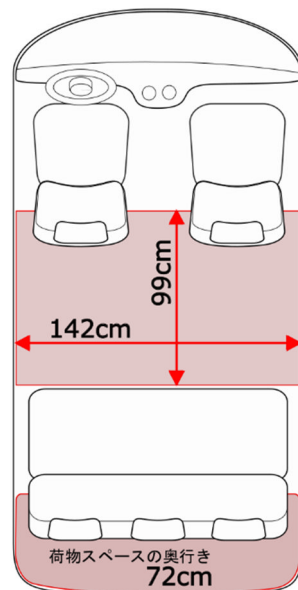
## シンプル・デザイン

見た目はシンプルだが  
動力性能と機能性にこだわった

それがこの車のコンセプトです

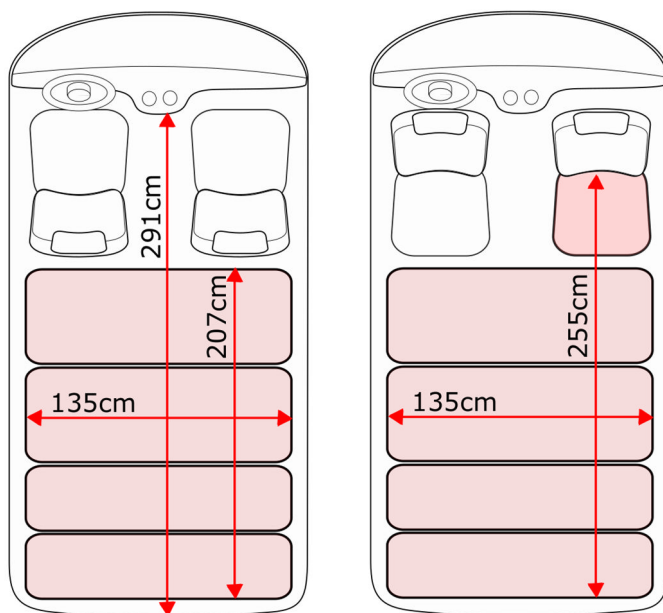


## 他に類を見ない広く活用性に優れた車内空間



### 前席回転シートとセンターテーブル

- 前席を180度回転させれば、センターテーブルを囲むくつろぎの空間が生まれます
- テーブルを外せば前後 99cm、幅 142cmの広々としたフットスペースを活用できます
- 2列目シート後には荷物もたっぷり積めるカーゴスペースを確保して利便性を量っています



### リアシートをアレンジして大きなベッド

- 後部座席がフルフラットなベッドになります
- 大きくて、寝心地の良いベッドで車中泊でも快、さらに適運転席と助手席を 180° 回転させればさらに広がります
- シートの間はウォークスルーなので細長い荷物なら 290cmまで積むことが可能

諸元表

■ハンドル	左	
■性能		
エンジン	BRABUS-D4	(V220d 日本仕様)
種類	DOHC 4 気筒ディーゼルトーボ	
排気量 (cm <sup>3</sup> )	2,143	(2,143)
最大出力	235ps (173kw) / 3,800	(163ps (120kw) / 3,800)
最大トルク (Nm/rpm)	510 / 2,000 – 4,000	(380 / 1,400 – 2,400)
使用燃料	軽油	—
燃料タンク容量 (ℓ)	70	—
トランスミッション	電子制御 7 速AT	—
駆動方式	フルタイム四輪駆動	(後輪駆動)
ホイールサイズ	8J x 18	
タイヤサイズ	245/45R18	
全長 (mm)	4,905	
■車体		
全幅 (mm)	1,930	
全高 (mm)	1,880	
ホイールベース (mm)	3,200	
車両重量 (kg)	2,250	
乗車定員 (名)	5	
■室内		
車室内全長 (mm)	2,910	
車室内幅 (mm)	1,420	
フラットベット長 (mm)	2,550 (前部シートを180° 回転させた状態)	
フラットベット長 (mm)	2,070 (前部シートを除く、後席と延長補助)	
フラットベット幅 (mm)	1,350	



## ■ 装備一覧

■セーフティ	
CPA (衝突防止警告 COLLISION PREVENTION ASSIST)	● 追突予防警告と運転者の事故回避ブレーキ操作を補います
ブラインドスポットアシスト	● 走行中、斜め後の死角に存在する車両の存在を知らせます
レーンキーピングアシスト	● 時速 60km/h 以上で車線から外れている事を警告します
アテンションアシスト	● 運転者の疲労レベルを表示し警告します
クロスウインドアシスト	● 時速 80km/h 以上で走行中に突然の強い横風の影響を緩和させます
エアバック	● フロント、サイド、ウインド前席左右
PTS (障害物センサー)	● バンパーに埋め込まれたセンサーが障害物との距離を表示
レインセンサー	● 雨天時ワイパーを自動で制御
チャイルドセーフティロック	● 後部ドア左右
ISO-FIX チャイルドシート固定金具	● 後3席
■外装	
BRABUS フロントグリル・ダブル B	●
BRABUS Monoblock-A アルミホイール	● 8Jx18 装着タイヤ 245/45R18
BRABUS ロゴ・エンブレム (リア、サイド)	●
ハロゲンヘッドライト 標準	○ 注1)
フォグランプ 標準	○ 注1)
ルーフレール	●
プライバシーガラス (2列目左右・テールゲート)	● 後 5 面スモークガラス
自動防眩ミラー (運転席ドア)	●
可倒式ミラー	●
リア熱線ガラス	●
バックカメラ	● 後退時の後方視界確保
右サイドミラーカメラ	● 左ハンドル車、右側の死角を補助します
リアウインドウ ワイパー、ウオッシャー	●
メタリックペイント	●
■内装	
本革レザー・マルチファンクション・ステアリング	●
ファブリックシート	●
シートヒーター	● 運転席と助手席
アンビエントライト	●
カップホルダー (前後席)	●
センターコンソールダブルカップホルダー	●
BRABUS ベロアフロアマット	●
BRABUS アルミペダルパッド	● アクセル、ブレーキ
BRABUS イルミネントランスパネル	● フロントドア、リアスライドドア左右

<b>■機能装備</b>		
クルーズコントロール	●	
回転式フロントシート	●	前座席を後ろ向きにして後部座席と対面シートにします
デッキパッケージ（後部座席フラットベット、補助クッションシート付）	●	最後部荷室スペースと3人掛けシートをベッドにします
電動スライドドア	●	後席左右ドア
センターテーブル	●	テーブルの収納、取外し可
サイドウインドウ後部自動開閉	●	リアクォーターウインド
ラゲッジネット	●	荷物が制動時に前に移動しないようにする網
12V 追加電源ソケット	●	後部 3箇所
<b>■空調</b>		
TEMPMATIC エアコンディショナー	●	
<b>■オーディオ/ビジュアル&amp;コミュニケーション</b>		
オーディオ 15	●	5.8in ディスプレイ、ラジオ、メディア
2ウェイスピーカー	●	前後左右 4箇所
<b>■インテリジェントライトシステムパッケージ装着車 特装 注)1</b>		
LED ハイパフォーマンスヘッドライト	○	
LED ウィンカー	○	
LED リアコンビネーションランプ	○	
注1)ハロゲンヘッドライト装着車とLED インテリジェントライトシステムの別々の車両が存在します。詳しくは販売店にお問合せ下さい。		
<b>■オプション</b>		
オールシーズンタイヤとスチールホイールセット	△	
9インチモニター・タッチパネルナビゲーション、地デジテレビ	△	
ETC	△	
冷蔵庫・車内用	△	



〒157-0061

東京都世田谷区北烏山 6-7-5

株式会社 エリートスポーツ

Tel 03-3308-0151 Fax 03-3308-1133

[www.elitesports.co.jp](http://www.elitesports.co.jp)